

Contact: Putzmeister Concrete Pumps GmbH
Marketing
Max-Eyth-Str. 10
D-72631 Aichtal

Tel.: +49 7127 599-0
Fax: +49 7127 599-140
e-mail: marketing@putzmeister.com

Press-Information No.: 2064

Date: 20.10.2025

Autheur: Märkert

La nouvelle pompe à béton M67-5 de Putzmeister pompe 500 m³ de dalle

Pour Putzmeister, la nouvelle pompe à béton automotrice M67-5 deviendra, une fois prête pour la production en série, la plus grande pompe à béton automotrice de la gamme de produits. Pour qu'un produit soit prêt pour la production en série, il reste encore beaucoup à faire après la présentation officielle. Ce rapport vise à faire la lumière sur ce sujet.

Putzmeister a présenté la M67-5 en avril 2025 au salon bauma, le plus grand salon mondial des machines de construction à Munich. La machine a reçu un accueil très positif et de nombreux contrats d'achat ont déjà été signés lors du salon.

Après la présentation, le travail se poursuit cependant des tests de longue durée et des tests fonctionnels ont été effectués, la conception a été optimisée en vue de la production en série, le logiciel de commande de la flèche (intelligent Boom Control iBC) et du stabilisateur (intelligent Setup Control iSC) a été programmé et optimisé. En outre, pour les marchés sur lesquels la M67-5 doit être commercialisée, les châssis de camions utilisables sur place sont testés avec la structure de base. Bien entendu, les documents de fabrication nécessaires doivent également être créés pour les nouvelles machines. Et la machine doit être testée en conditions réelles sur un chantier.

À Tübingen en Allemagne, un grand bétonnage d'une dalle de sol a récemment eu lieu, au cours duquel 500 m³ de béton ont dû être pompés en peu de temps. Il s'agit d'un chantier typique pour les pompes à mât de grande taille. À cela s'ajoutait un chantier exigü, ce qui a permis de tester le stabilisateur étroit intelligent Setup Control (iSC), car l'accès à la zone industrielle ne devait pas être bloqué.

Les travaux ont commencé à 6 heures du matin, l'approvisionnement en béton était optimal, plusieurs camions malaxeurs étaient généralement disponibles et pouvaient en partie verser le béton

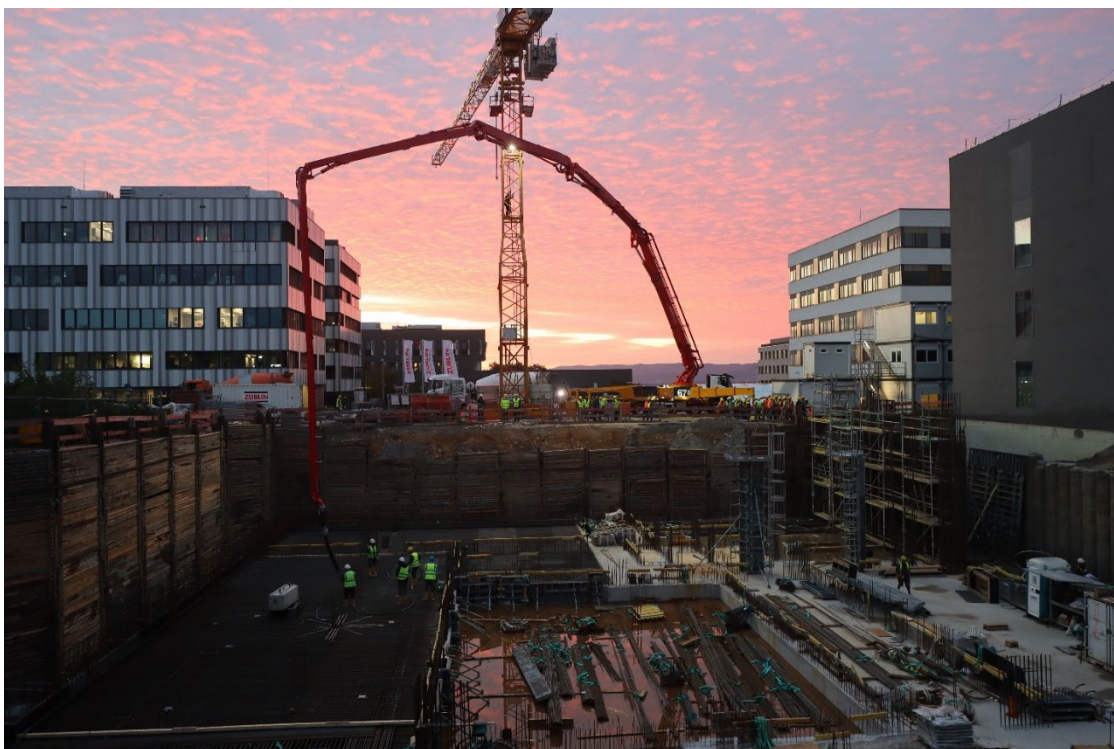
dans la trémie en parallèle. Avec un débit moyen de 100 m³ par heure, la M67-5 a prouvé son efficacité.

À propos du groupe Putzmeister

Le groupe Putzmeister conçoit et produit des machines d'un haut niveau technique dans les secteurs du transport de béton, des pompes à béton automotrices, des pompes à béton stationnaires, des flèches de distribution et accessoires, des techniques d'installations, du transport par conduites de substances industrielles épaisses, la projection de béton et le transport dans les tunnels et sous terre, de machines à mortier, de machines à enduire, de convoyeurs à chape, d'injection et d'applications spéciales. Les marchés ciblés sont l'industrie de la construction, les mines, la construction de tunnels, les grands projets industriels, les centrales nucléaires et les usines de traitement des eaux usées, ainsi que les stations d'incinération des déchets.

Le siège de l'entreprise est installé à Aichtal, en Allemagne. Avec environ 4000 employés, l'entreprise a réalisé un chiffre d'affaires d'environ 1 milliard d'euros au cours de l'exercice 2024.

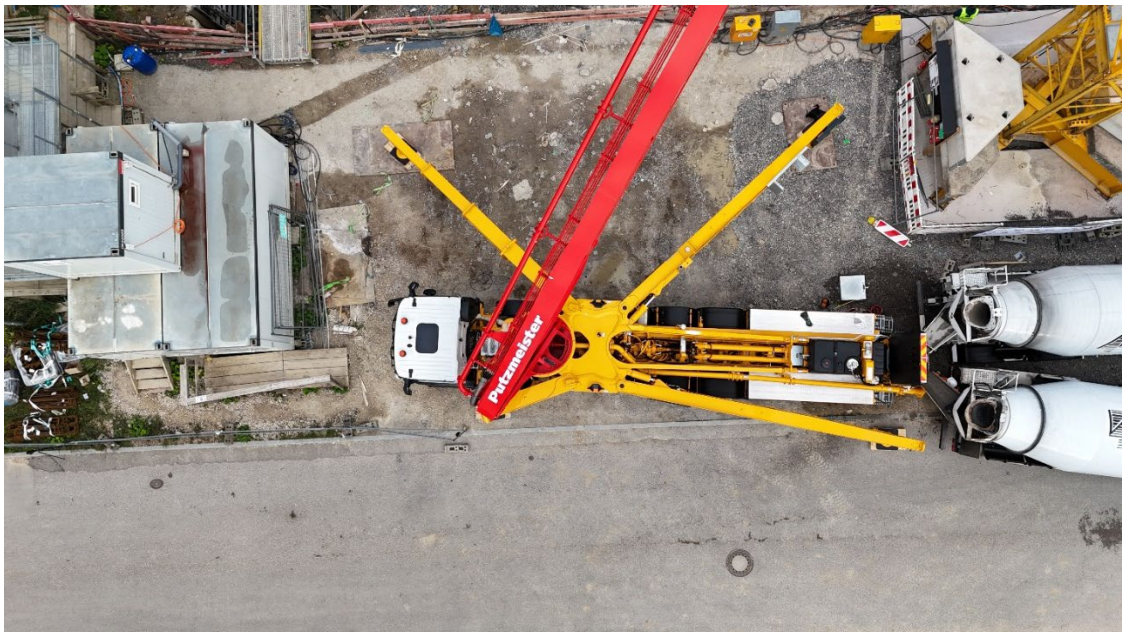
Images:



Le bétonnage de la dalle de fondation a commencé tôt le matin



La portée horizontale de plus de 60 m du mât de distribution était nécessaire pour atteindre tous les endroits de la fosse de 12 m de profondeur.



Grâce à l'iSC, la machine a pu être stabilisée de manière très étroite et l'accès à la zone industrielle est resté libre. Afin d'alimenter la M 67-5 avec un total de 500 m³ de béton, deux camions malaxeurs étaient souvent utilisés simultanément au niveau de la pompe.